



CE WEEK-END

Jusqu'au

31

EXPOSITION - Fresque de la vallée de la Vilaine

réalisée par MioSHE

Découvrez une représentation de la vallée de la Vilaine, illustrée par MioSHE, artiste rennais, graphiste et illustrateur de street art.

■ **Médiathèque L'Autre Lieu (aux heures d'ouverture).**

Cette exposition est proposée dans le cadre de l'Année de la Vilaine - En partenariat avec Rennes Métropole et l'association d'étudiant.e.s architectes Bureau Cosmique.



AOÛT

Mardi

27

15 h
L'Autre
Lieu



L'AUTRE SÉANCE

Pendant les vacances, venez découvrir le film sélectionné par les adolescent.e.s de l'espace jeunesse *Le Quai*.

■ **Gratuit - Informations sur le film et réservations : L'Autre Lieu - 02.23.42.39.60**

AOÛT

Mercredi

28

19 h 30
L'Autre
Lieu



LE RHEU VILLE MUSICALE

Dans le cadre de l'appel à projet *Le Rheu, ville musicale - saison 2* nous vous invitons à vous réunir pour :

La nuit des idées !

Autour d'un pique-nique convivial, venez partager et échanger pour co-construire un projet.

Le principe est simple : faire se rencontrer celles et ceux qui ont une idée de projet, mais pas envie de le porter seul.e et celles et ceux qui souhaitent participer en contribuant à la construction d'une idée de projet.

Et pour que cette soirée soit conviviale, nous vous proposons un pique-nique participatif : chacun apporte ce qu'il souhaite et s'il le souhaite.

► Pour cela, n'hésitez pas à vous inscrire via ce formulaire disponible sur lerheu.fr

■ **Contact : mairie 02.99.60.71.31 - projetsparticipatifs@lerheu.fr**

AOÛT

Jeudi

29

13 h à
18 h 30
Place de
la Mairie



TOURNÉE DE STAR À LE RHEU !

Pas le temps d'aller voir STAR pour préparer la rentrée ? STAR vient à vous !

Le bus STAR info s'arrête à Le Rheu pour vous simplifier la ville - et les déplacements.

Créer ou recharger votre carte KorriGo Services, préparer un itinéraire personnalisé avec un agent STAR, économiser des dizaines d'euros avec STAR dans votre commune...

■ **Contact : 09 70 821 800 - star.fr**

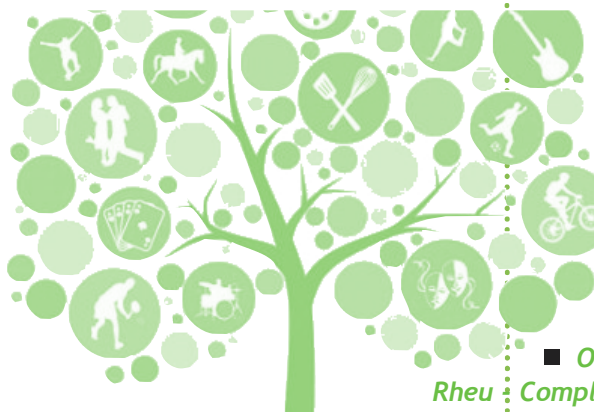
FORUM

DES ASSOCIATIONS ET DU BÉNÉVOLAT

► Samedi 7 septembre de 8 h 30 à 13 h

Venez découvrir la richesse du tissu associatif rheusois à l'occasion de ce rendez-vous incontournable de la rentrée. Culture, sports, loisirs, bénévolat... venez vous renseigner sur votre future activité !

■ **Organisée par AGORA et le Sporting-Club avec le soutien de la ville de Le Rheu : Complexe sportif, avenue de la Bouvardière**





L'association *Le Rheu à vélo* invite à prendre note de son événement de rentrée :

Du 7 au 28 septembre
Semaines de la mobilité

L'association vous proposera un programme varié d'animations à cette occasion.

■ **Affiche du programme et informations complémentaires sur lerheua-velo.fr.**



PLAN DE DÉPLACEMENTS URBAINS : DONNEZ VOTRE AVIS.

Le projet de plan de déplacements urbains, ce sont des actions pour les transports en commun, le covoiturage, le vélo...

Objectif à l'horizon 2030 : permettre à chacun de se déplacer facilement tout en préservant la qualité de l'air. **Et vous, qu'en pensez-vous ?**

Pour donner votre avis, participez à l'enquête publique qui se déroulera jusqu'au **20 septembre 2019**.

Pendant la durée de l'enquête publique, vous pouvez consulter l'ensemble des documents composant le PDU :

► Sur le site du registre dématérialisé pendant l'enquête publique : www.registre-dematerialise.fr/1390

► A l'accueil de la mairie de Le Rheu qui dispose de l'ensemble des pièces du PDU.

Vous pouvez faire part de vos remarques ou propositions via le registre dématérialisé ou venir rencontrer le commissaire-enquêteur lors de l'une de ses permanences à Le Rheu :

- Mardi 3 septembre de 9 h à 12 h
- Jeudi 12 septembre de 14 h à 17 h
- Jeudi 19 septembre de 14 h à 17 h

Vous pouvez également les adresser par courriel à : enquete-publique-1390@registre-dematerialise.fr

Le maire et les adjoint.e.s reçoivent sur rendez-vous au **02.99.60.71.31**
Elu.e. de permanence (en cas d'urgence et de fermeture de la mairie)
06.70.16.01.49

CENTRE CULTUREL ET D'ACTIVITÉS AGORA LE RHEU

INFOS PRATIQUES

Ouverture étendue exceptionnelle du **3 au 14 septembre**, l'accueil d'AGORA sera ouvert tous les jours : du mardi au vendredi de 9 h 30 à 13 h et de 14 h à 18 h 30 ; le samedi de 10 h à 13 h

REPRISE DES ACTIVITÉS

Les cours reprendront la semaine du **lundi 16 septembre 2019**.

■ **Plus de renseignements sur www.agora-lerheu.asso.fr**

ISOLATION À 1 EURO : GARE AUX ARNAQUES !

La Direction générale de la concurrence, de la consommation et de la répression des fraudes (DGCCRF) a reçu de nombreuses plaintes de démarchage téléphonique de la part de sociétés se présentant comme des organismes officiels et proposant des offres d'isolation à 1 €. De manière générale, n'hésitez pas à :

- ne pas donner suite à des entreprises qui se disent mandatées par des organismes publics ou qui vous menacent de pénalités ;
- effectuer des recherches sur l'identité de l'émetteur de l'appel ou de la société qu'il représente et de redoubler particulièrement de vigilance s'il est domicilié à l'étranger ;
- lire attentivement les dispositions figurant en petits caractères ;
- ne jamais signer dans la précipitation.

De plus, l'entreprise de travaux doit être **signataire de la charte « coup de pouce » du Ministère de la Transition écologique et Solidaire** et elle doit, dans tous les cas, **effectuer une visite préalable du chantier** afin de déterminer les conditions d'exécution des travaux et renseigner le client **avant de vous fournir un devis**.

■ www.economie.gouv.fr/dgccrf/offres-disolation-a-1-euro-soyez-vigilants

► **Emploi** (Permanences à *L'Autre Lieu*)

- **Point Accueil Emploi (P.A.E.)** : les lundis et vendredis, de 9h à 12h - ☎ **02.90.02.36.41** ou ☎ **02.90.02.36.40**
- **Start'Air** - Le 3^{ème} vendredi du mois, de 9h à 12h - Uniquement sur rdv auprès du P.A.E.
- **Ateliers Pôle Emploi** - Chaque 3^{ème} lundi du mois, de 9h à 12h, sur inscription auprès du P.A.E.
- **Mission Locale** - Les mardis et jeudis (toute la journée) - ☎ **06.20.49.57.86**

► **Enfance / Séniors / Famille** (Permanences à *L'Autre Lieu*)

- **Relais Intercommunal Parents Assistants Maternels Enfants (RIPAME)** - Le mercredi, de 9h à 12h30 et le jeudi de 13h30 à 17h - ☎ **02.90.02.36.85**
- **CLIC Noroît** - Prochaine permanence le mercredi 11 septembre, de 9h à 12h ☎ **02.99.35.49.52**
- **Sécurité sociale / CPAM** ☎ **3646**
- **Centre d'Information sur les Droits des Femmes et des Familles (CIDFF)** - Les 2^{ème} et 4^{ème} mardis matin du mois - ☎ **02.99.30.80.89**

► **Social**

- **Adjointe aux affaires sociales (C. Yvet)**
Permanence sociale (hors logement) sur rendez-vous ☎ **02.99.60.71.31**.
- **Adjoint délégué au logement (A. Piton)**
Prochaine permanence à l'accueil de la mairie le **mercredi 11 septembre**, de 10h à 12h.
- **Assistantes sociales** - Prendre rdv auprès du CDAS de Pacé ☎ **02.99.27.76.41** pour des rdv à Le Rheu le mardi et jeudi matin.
- **Association «La Plume»** - Permanences les 2^{ème} et 4^{ème} mercredis du mois, à 10h, à Mordelles ou sur rdv à Le Rheu. ☎ **02.99.60.71.31**

L'Hebdo n° 1847
Directeur de la publication :
Mickaël Bouloux
Conception, réalisation, impression :
Ville de Le Rheu



mairie@ville-lerheu.fr

