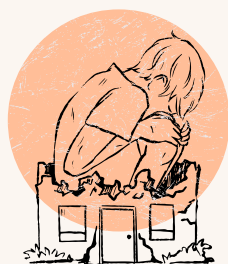


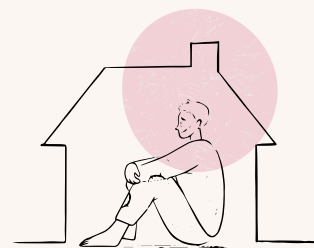
CONSULTATION DE VICTIMOLOGIE

Orientation, écoute, soutien par une
psychologue



Violences intrafamiliales, violences sexuelles,
harcèlement, ...

Adultes, parents, familles, mineurs
accompagnés,



Les 1ers vendredis du mois,
9h - 11h30 : sur rendez-vous
11h30 - 13h : sans rendez-vous

CONTACT ET PRISE DE
RENDEZ-VOUS

06.31.88.33.29

ou

psy.bcabrol@gmail.com



Médiathèque l'Autre lieu
Espace vie sociale (RDC)
8, rue du Dr Wagner
Le Rheu